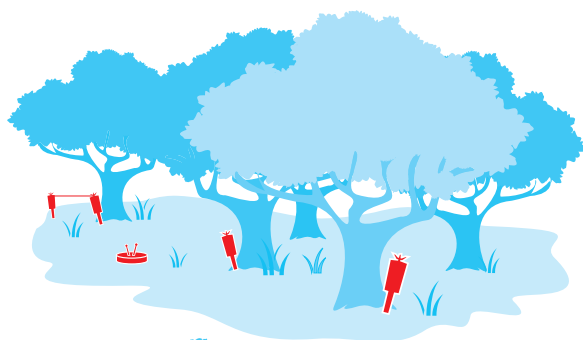


WHEN
ENTERING
CROATIA

unicef 

BEWARE of mines and explosive remnants of war

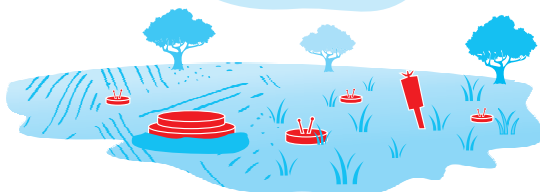
Mines are invisible killers



Always walk with your
parents or another adult
you trust on beaten paths.

**DO NOT
WALK THROUGH:**

Forests



The fields, meadows
or other unplanted farmland



Areas where there are
warning signs for mines

REMEMBER

Never touch mines and explosive remnants of war.

If you see a weapon, grenade, mine or something that looks similar, step
away! Immediately call the parents, other adults or the police.

Respect warning signs of danger.

Do not wander in unknown places.

عند دخول كرواتيا

unicef



احذرو من الألغام والمفجرات من مخلفات الحرب

الألغام الخفية يمكن ان تقتل



لا تمش وحيداً بل ابقى مع و
الديك أو مع أحد البالغين

تجنب السير في الاماكن التالية
غابة



الحقول والمراعي المفتوحة وغير المأهولة



الاماكن الممنوعة بعلامات تحذير من الألغام

تذكر

لا تلمس او تعبت بأي أجسام أو الغام من مخلفات الحرب
واخبر احد والديك أو أحد البالغين، أو رجال الأمن
إذا رأيت ما يشبه السلاح أو القنبلة أو اللغم، ابتعد عنه مباشرة
احترم علامات التحذير من الاخطار
لا تتجول في أماكن مجهولة أو غير مأهولة